

# Frivillig aftale om råprotein til malkekøer

Nicolaj I. Nielsen, SEGES, HusdyrInnovation

Forum for Rådgivning, 21.9.2020, Skejby

**SEGES**

STØTTET AF

**Mælke**afgiftsfonden



SKREVET AF: FREDERIK SIIGER HANSEN

8. AUGUST 2020 09:02

# Forhadte lovindgreb fra Holland kan være på vej til Danmark



Aarhus Universitet mener, at man kan lægge et loft på protein i kvægfoder på 165 g råprotein pr. kg. tørstof.

Del **f** muligheden for at lave et loft over proteinindholdet i kvæg- og svinefoder. **t** Lignende krav er ved at blive indført i Holland. **in**

I Holland træder 1. september et nyt krav om et loft over proteinindholdet i...

21. AUGUST 2020 11:26

SKREVET AF: LAURA KOLD

# Udskældt lov om protein i kvægfoder bliver droppet i Holland



...ne blive sundhedsmæssigt skadeligt for dyrene at sænke indholdet af protein i deres foder, argumenterer en ekspertgruppe, hvilket Holland til at droppe et lovforslag om samme.

forslaget om at sætte et loft for proteinindholdet i kvægfoder er blevet droppet. Forslaget skulle nedbringe landets opfølgning, som landet kæmper med.

for lille, og det var ikke sundhedsmæssigt forsvarligt over for...



# SEGES

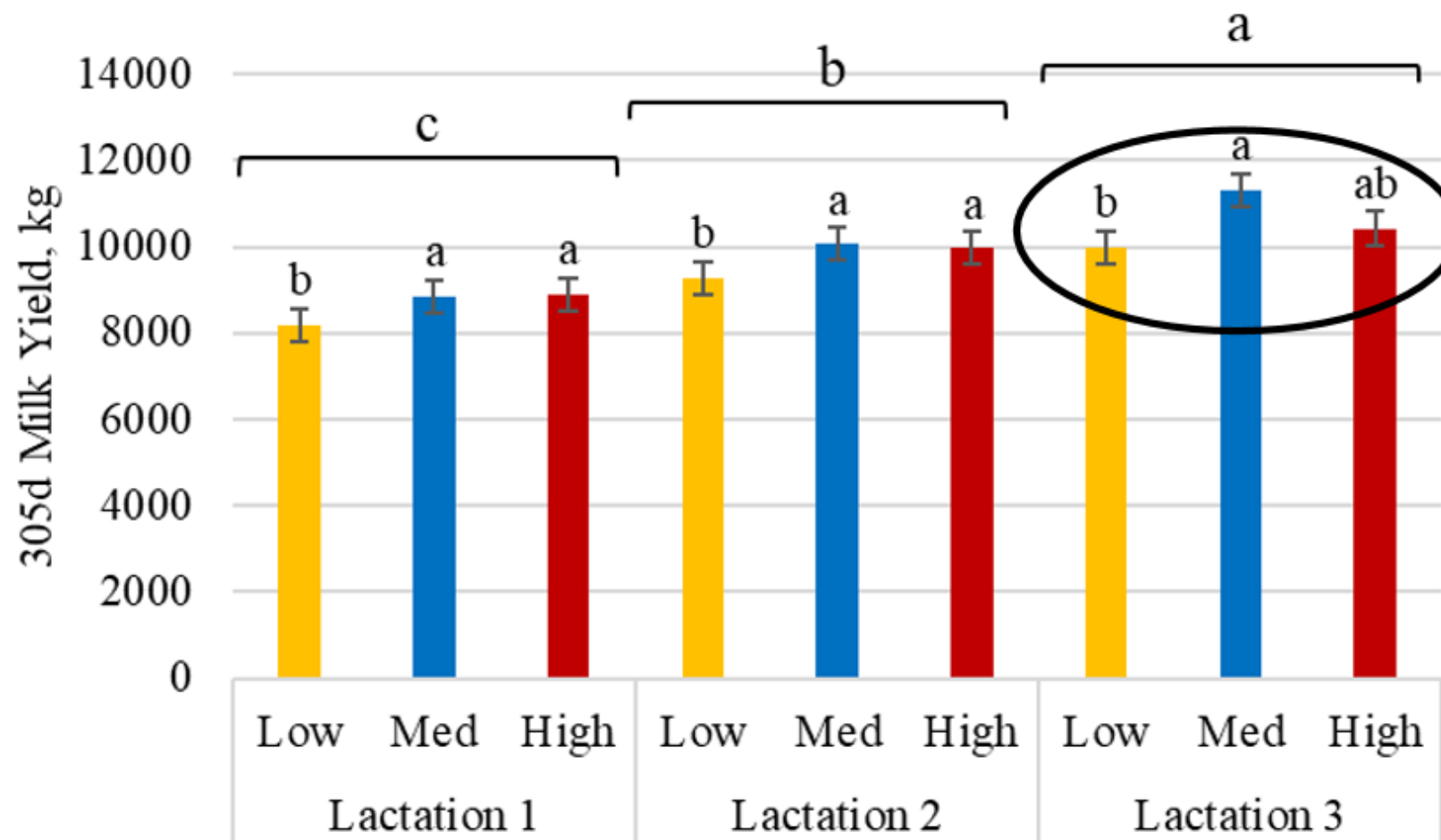


## MFVM har bedt AU om redegørelse: 'mulighed for implementering af krav om reduceret råprotein i slagtesvin- og malkekvægfoder'

- AU: 160 g råprotein/kg TS i gennemsnit til malkende køer
- AU: 165 g råprotein/kg TS til malkende køer pga. usikkerheder/variationer i praksis
- NorFor\_DMS AAT/PBV-normer tilsiger et proteinniveau på 154-158 g råprotein afhængig af ydelsesniveau



## Vores anbefaling: 16% er lige så godt som 18% råprotein



Low: 14% CP

Med: 16% CP

High: 18% CP

Chris Reynolds (2020) - Kvægkongressen

## Ingen forskel på 17,5% og 15,5% råprotein hos Jersey

	17,5%	15,5%		
	Normal	Lav	Lav+Met	p-værdi <sup>2</sup>
TS-optag (kg/d)	18,8 <sup>a</sup>	18,8 <sup>a</sup>	18,1 <sup>b</sup>	p<0,01
Mælk (kg/d)	25,5	25,0	24,8	NS
Fedt (%)	6,59	6,65	6,66	NS
Protein (%)	4,54 <sup>a</sup>	4,58 <sup>ab</sup>	4,62 <sup>b</sup>	p<0,05
Fedtydelse (g/d)	1647	1637	1621	NS
Proteinydelse (g/d)	1144	1135	1130	NS
EKM (kg/d)	35,3	35,0	34,7	NS
Malkninger (antal/d)	2,36	2,30	2,40	NS

<sup>1</sup> Normal = normal protein (17,5 % af TS); Lav = lav protein (15,5 % af TS); Lav+Met = lav protein incl. beskyttet methionin

<sup>2</sup> NS = ikke statistisk sikker forskel

Nielsen et al. (2018)

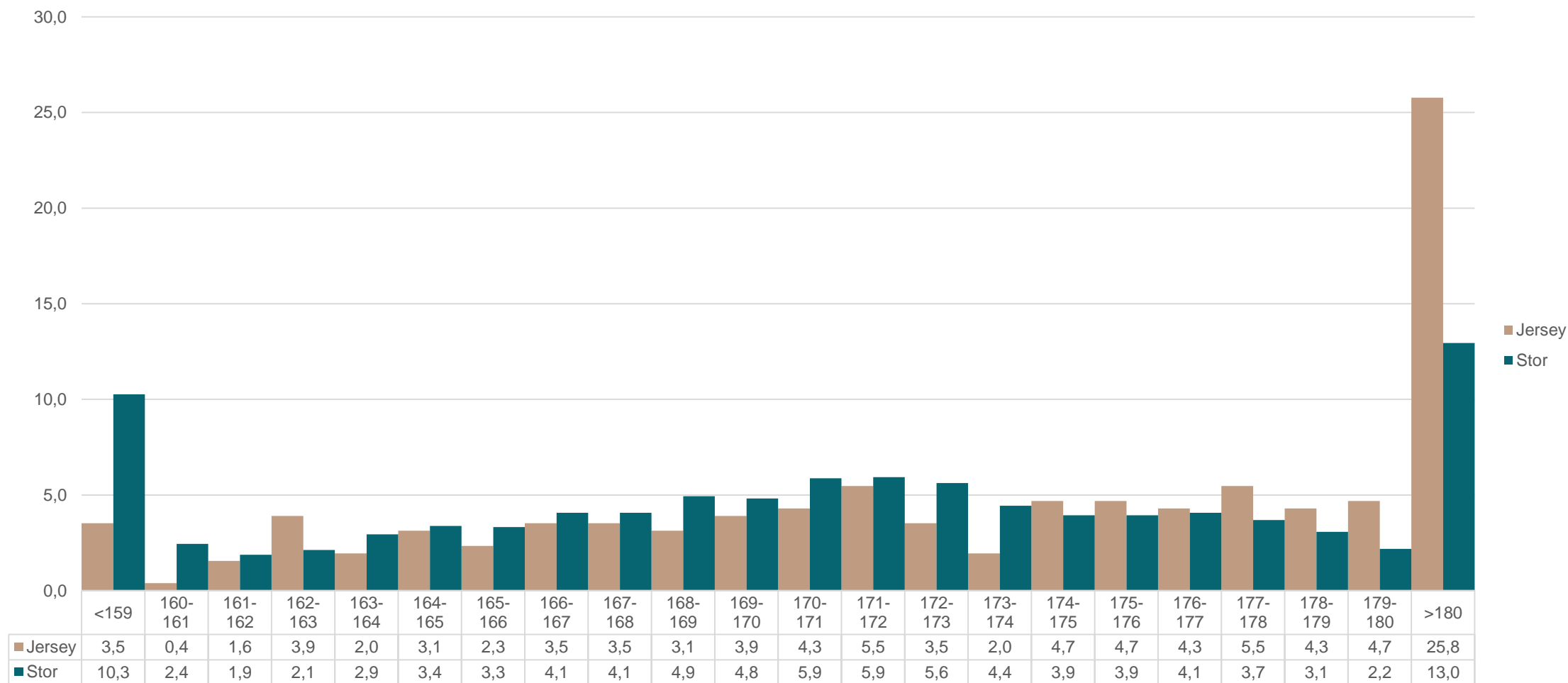
# Protein niveau i rationer til malkende køer

Foderkontroller 2019/2020

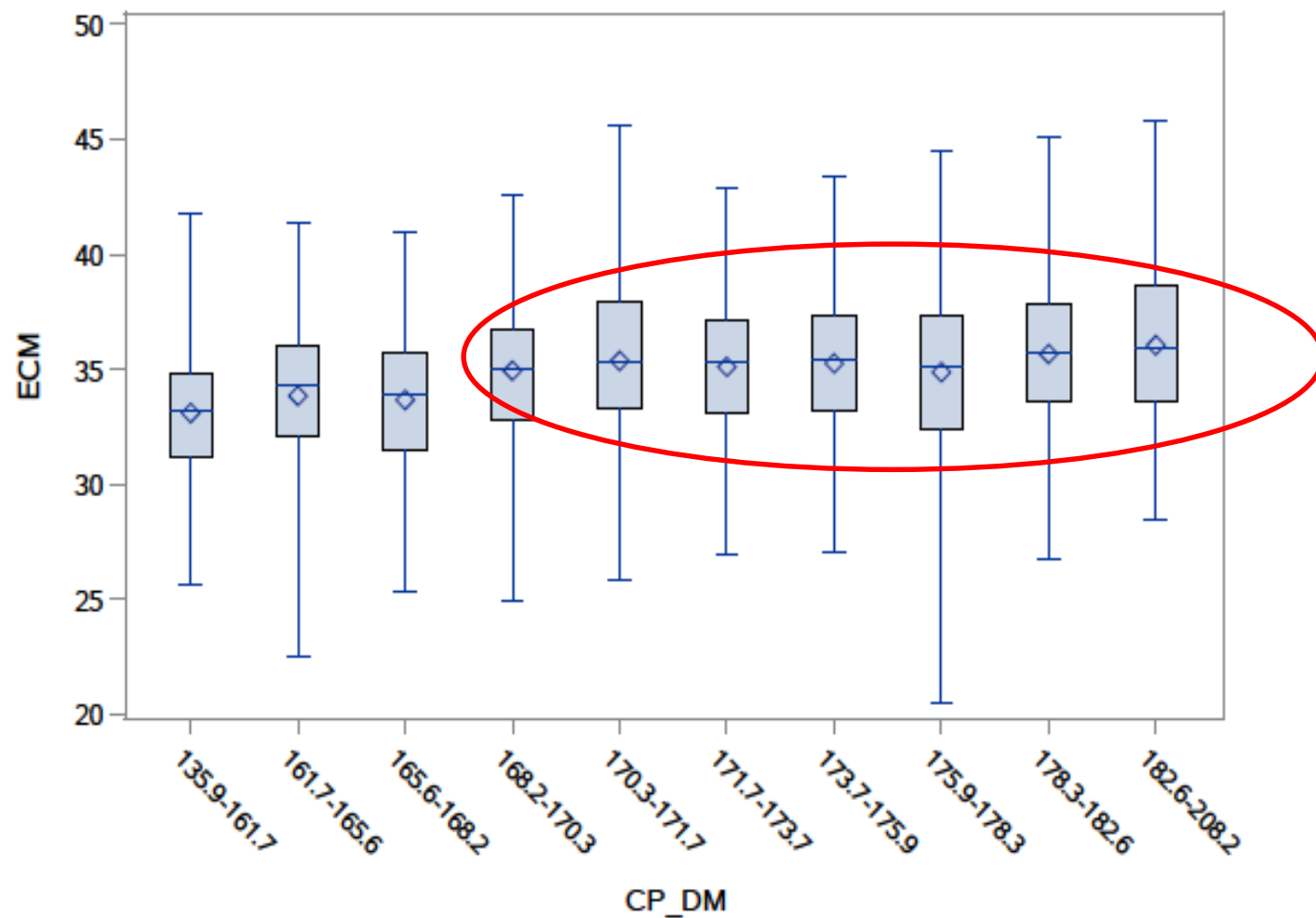
	Stor race (n=1597)	Jersey (n=253)
TS-optag, kg/d	24,0	19,7
<b>Råprotein, g/kg TS</b>	<b>171</b>	<b>175</b>
AAT, g/MJ	16,0	16,8
PBV, g/kg TS	22	17

# Variation mellem besætninger

Procentvis fordeling af besætningerne efter råprotein pr. kg tørstof



## Vores anbefaling: Alle bør kunne fodre mindre end 170 g råprotein per kg TS





## Mål & delmål i frivillig ordning (stor race)

	2020	2022	2024
Råprotein, g/kg TS	171	169	167,5

- Malkende køer – foderkontroller er grundlag for monitoreringen

## Hvad snakker vi om i fodermidler ?

	2020	2022	2024
Råprotein, g/kg TS	171	169	167,5

- 250 g sojaskrå (120 g protein) udskiftes med 300 g byg (30 g protein) per ko
- Reduktion på  $\approx 3,5$  g råprotein/kg TS

## Non-GM kan hjælpe en lille smule

2019/2020	Stor race	
	GM	Non-GM
Antal besætninger	983	344
Foderoptagelse, kg TS	24,1	24,1
Råprotein, g/kg TS	<b>172</b>	<b>170</b>
AAT, g/MJ	16,2	15,8
PBV, g/kg TS	22	21

## Tiltag & muligheder

- Forskning & dokumentation
- Managementværktøjer
- Kommunikation

# Tiltag & muligheder

- Forskning & dokumentation
  - Max 17% protein: test hos mælkeproducenter
  - Dialog med rådgivere & mælkeproducenter
  - Fasefodrings projekt
  - Jersey normer i NorFor / in line NIR
- Managementværktøjer
  - DMS får nye max-anbefalinger (Foderplan & Foderkontrol & KMP)
- Kommunikation
  - Udmelding fra L&F Kvæg
  - Gode historier

# Bæredygtig proteinfodring



Foto: Colourbox

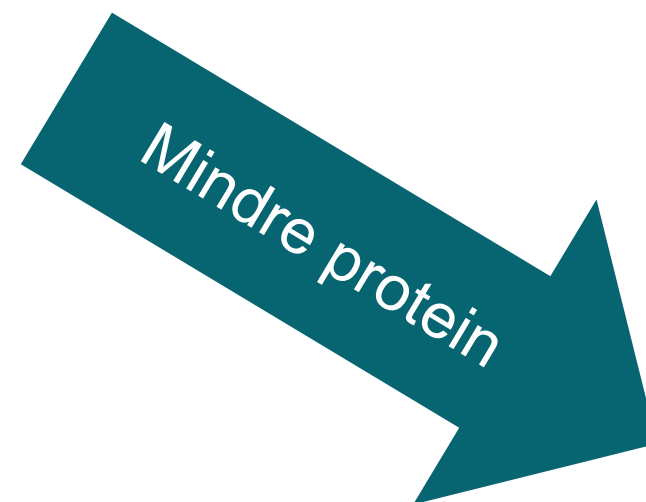
## Dansk landbrug forpligter sig til ansvarlig og afskovningsfri soja

Dansk landbrug skærper kravene til produktion af ansvarlig soja: Senest i 2025 skal soja, der købes til foder af dansk landbrug, være ansvarligt produceret, verificeret og afskovningsfrit. Landbruget peger samtidig på behovet for europæiske løsninger.

26. Aug 2020

Danske landmænd er kendt verden over som nogle af de dygtigste og helt i front på bæredygtighed, og nu går et samlet dansk landbrugserhverv endnu mere aktivt ind i at støtte produktionen af bæredygtig soja.

Helt konkret sætter landbruget fælles, forpligtende mål for indkøb af soja og udbygger dermed erhvervets hidtidige sojapolitik. Det skal sikre, at al den soja, der købes til foder i dansk landbrug, senest i 2025 er 3. parts verificeret og dyrket ansvarligt og bæredygtigt, for eksempel i forhold til afskovning. Soja dyrkes rundt om i verden under meget forskellige forhold.



**SEGES**

